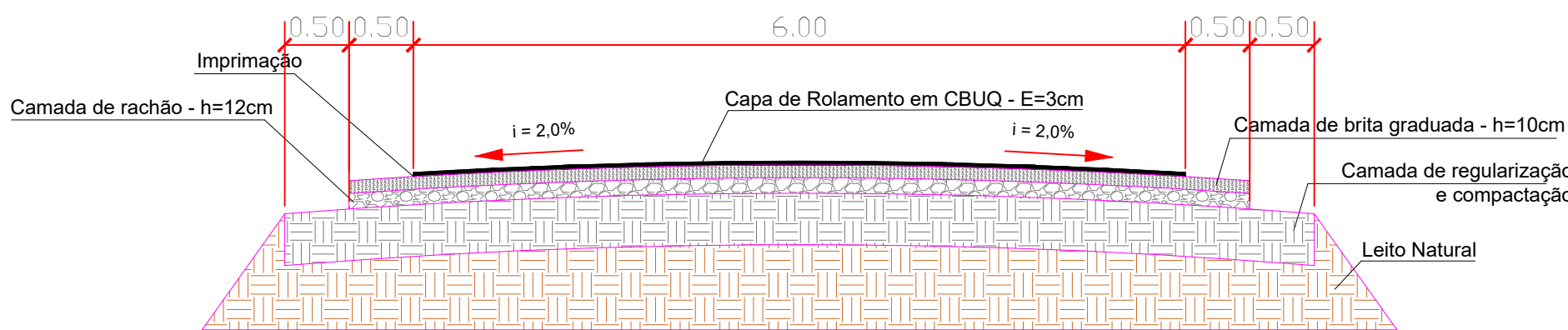


LEGENDA

- LIMITE DO MUNICÍPIO
- RODOVIA ESTADUAL PR-364
- ESTRADAS MUNICIPAIS
- ▨ LOCALIZAÇÃO ASFALTO RURAL
- PRINCIPAL AFLUENTE
- AFLUENTE
- COMUNIDADE RURAL
- VILA RURAL

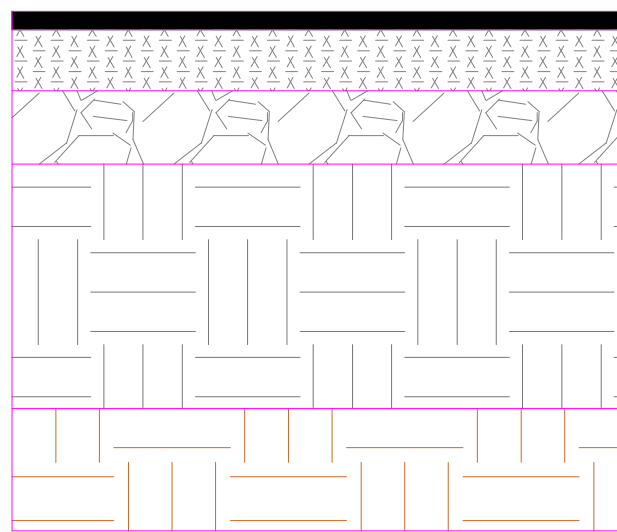
MAPA DE LOCALIZAÇÃO

Escala:.....1/2500



SEÇÃO TRANSVERSAL DO PAVIMENTO

Escala:.....1/5



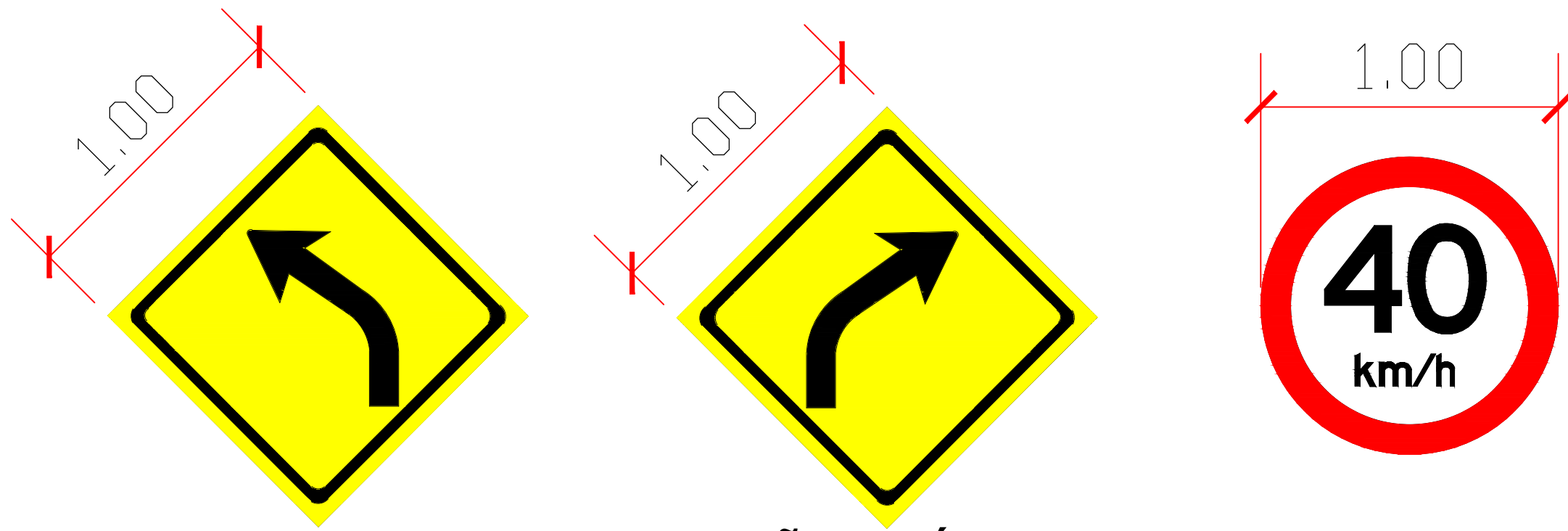
DETALHE DAS CAMADAS

Sem Escala



IMAGEM DE SATÉLITE

Sem Escala



DETALHAMENTO SINALIZAÇÃO VIÁRIA

Sem Escala

DEPARTAMENTO DE ENGENHARIA

PAVIMENTAÇÃO ASFÁLTICA RURAL

ESTRADA RURAL

PROJETO DE PAVIMENTAÇÃO EM CBUQ

João Elinton Dutra  
Prefeito do Município de Laranjal  
CNPJ: 95.684.536/0001-80

MATHEUS SCHON

ESCALA: Indicada

Matheus Augusto Lopes Schon  
Engenheiro Civil - CREA-PR 199.305/D

Laranjal, 13 de março de 2024.